

# ZUR MITTE KOMMEN 2025

Geistliche Tage für Menschen in  
Pflegeberufen, in der Pflege Engagierte  
und für andere Interessierte

„Tag für Tag  
ein Gotteswort.  
Lebensnaher  
Umgang mit  
der Bibel.“

10.–13.04.  
2025



Personalseelsorge  
im Bistum Würzburg



## KURSLEITUNG & GEISTLICHE BEGLEITUNG

Gabriele Saft, Pastoralreferentin, Mentorin,  
Geistliche Begleiterin, Exerzitienleiterin  
Telefon 0931 386-60511  
gabriele.saft@bistum-wuerzburg.de

## VERANSTALTER

Diözese Würzburg KdöR  
Personalseelsorge im Referat Geistliches Leben

[www.rgl.bistum-wuerzburg.de](http://www.rgl.bistum-wuerzburg.de)

Verantwortlich für die Datenverarbeitung ist das Referat Geistliches Leben, Ottostraße 1, 97070 Würzburg. Die Daten werden aufgrund Ihrer Einwilligung des § 6 Abs. 1 lit. b KDG verarbeitet und solange gespeichert, bis Sie diese widerrufen. Nach den gesetzlichen Vorschriften haben Sie das Recht auf Auskunft über die Sie betreffenden personenbezogenen Daten (§ 17 KDG) und in bestimmten Fällen das Recht auf Berichtigung (§ 18 KDG) oder Löschung (§ 19 KDG) oder auf Einschränkung der Verarbeitung (§ 20 KDG) sowie auf Widerspruch (§ 23 KDG). Sie haben zudem das Recht auf Beschwerde beim Datenschutzbeauftragten für die bayerischen (Erz-)Diözesen Jupp Joachimski, Kapellenstraße 4, 80333 München, Tel.: 089 – 21 37 17 96; Fax: 089 – 21 37 15 89 als zuständige Aufsichtsbehörde.  
Kontaktadressen Datenschutzbeauftragter: Stabsstelle Datenschutz, Bischöfliches Ordinariat Würzburg, Dorneschulstraße 2, 97070 Würzburg, E-Mail: [datschutz@bistum-wuerzburg.de](mailto:datschutz@bistum-wuerzburg.de)

Referat Geistliches Leben  
Sekretariat Personalseelsorge  
Silke Beetz  
Ottostraße 1  
97070 Würzburg



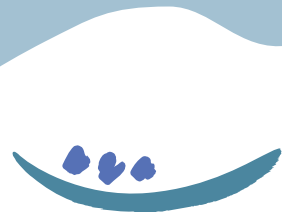
# ZUR MITTE KOMMEN 2025

Geistliche Tage  
für Menschen in Pflegeberufen,  
in der Pflege Engagierte  
und für andere Interessierte

Den (beruflichen) Alltag unterbrechen, einen Freiraum für Inspiration und Lebenskraft finden – das ist das Angebot dieser Tage. Das Christentum ist (auch) eine Schriftreligion. Kenne ich diese Grundlage meines Glaubens? Das Buch der Bücher, die Bibel, gibt Anregungen für ein Leben in Beziehung mit dem Geheimnis des Lebens. Für die innere Reifung des Menschen braucht es die geistliche Nahrung. Die Auszeit möchte auf verschiedenen Ebenen den Zugang zur Heiligen Schrift anbieten und das Eine oder Andere einüben.

Ein achtsamer Umgang mit sich selbst, ein passendes Maß an Bewegung und Ruhe, ein geschützter Raum – frei von Erwartungsdruck und offen für neue Erfahrungen – sind die Grundlage dieses begleiteten Angebots.

Geistliche, biblische und thematische Impulse, der Blick auf die eigene Biographie, aber auch Musik, Gesang, Kreativität, Gespräche, Austausch in der Gruppe, sowie persönliche Zeiten für Stille und Gebet, prägen das Programm.



Personalseelsorge  
im Bistum Würzburg

**Donnerstag, 10.04.2025, 18 Uhr –  
Palmsonntag, 13.04.2025, 14 Uhr**

## Exerzitienhaus Himmelspforten

Mainaustraße 42 | 97082 Würzburg

### KOSTEN

300,00 Euro (inkl. EZ und Vollverpflegung im Exerzitienhaus Himmelspforten, Kursleitung, geistliche Begleitung und Kursmaterialien)

*Es handelt sich um eine steuerfreie Bildungsleistung gem. § 4 Nr. 22 UStG. Für die Übernachtung und Verpflegung ist ab Inkrafttreten des § 2 b im Teilnehmerbeitrag Umsatzsteuer enthalten.*

### ANMELDUNG

Bitte mit nebenstehendem Formular  
an das Sekretariat der Personalseelsorge:

Referat Geistliches Leben  
Sekretariat Personalseelsorge | Silke Beetz  
Ottostraße 1 | 97070 Würzburg  
Telefon 0931 386-63717 | Fax 0931 386-63719  
personalseelsorge@bistum-wuerzburg.de

Die Anzahlung in Höhe von 100,00 Euro (fällig bei Anmeldung), sowie den Restbetrag in Höhe von 200,00 Euro (fällig bis 01.04.2025) überweisen Sie bitte an:

Bischöfliche Finanzkammer Würzburg  
IBAN: DE67 7509 0300 0003 0000 01  
Stichwort: RGL „Zur Mitte kommen 2025“

Stornogebühren werden entsprechend den Hausbedingungen fällig.

### ANMELDESCHLUSS

Donnerstag, 13.03.2025

Weitere Informationen an Angemeldete  
folgen nach Anmeldeschluss.

### ANMELDUNG & EINVERSTÄNDNISERKLÄRUNG

Zum Kurs „Zur Mitte kommen“ vom 10.–13.04.2025 melde ich mich verbindlich an. Spätestens mit dieser Anmeldung habe ich die erforderliche Anzahlung von 100,00 Euro auf das angegebene Konto überwiesen. Mir ist bekannt, dass eine Absage meiner Teilnahme ggfs. mit anteiligen Stornierungs-Kosten verbunden ist.

Name, Vorname\*

Straße, Hausnummer\*

PLZ, Wohnort\*

Telefon privat\*/dienstlich

Geburtsdatum/-jahr\*

E-Mail-Adresse

Berufliche Tätigkeit

Ort, Datum, Unterschrift\*

\* Diese Felder müssen für eine gültige Anmeldung ausgefüllt werden!